



**Clichy**  
Sous-Bois  
COLLECTIVITÉ HÔTE



**DU 3 AU 7  
SEPTEMBRE  
À CLICHY-SOUS-BOIS**

# VIVONS LES JEUX ENSEMBLE #3



Les épreuves paracyclistes des **Jeux Paralympiques 2024** approchent à grand pas !

Vous le savez, cette grande fête du sport va nécessiter plusieurs aménagements dans notre organisation la semaine de la rentrée scolaire. Ce document vous aidera à bien comprendre les modalités de circulation du 3 au 7 septembre !

Faisons ensemble de cet événement un grand succès populaire.

**D'ici-là, rendez-vous le 27 août pour le passage de la flamme Paralympique !**

**Olivier Klein**  
Maire et ancien ministre



**Venez nombreux le mardi  
27 août à 8h45** sur l'allée Maurice Audin  
près de la pelouse de la Mairie.

# LE MODE D'EMPLOI DES JEUX PARALYMPIQUES

## J'habite ou je travaille sur **le tracé** du parcours

Je suis en zone rouge : voir toutes les infos en page 6.



Je peux circuler à pied, à vélo ou en trottinette à la main librement sur les trottoirs.



**Du dimanche 1<sup>er</sup> au dimanche 8 septembre : le stationnement sera interdit 24h/24 sur toutes les rues indiquées dans le tableau ci-dessous.**

➔ Les véhicules stationnés seront mis en fourrière par la police.

**ATTENTION : il sera interdit de stationner et de circuler sur tout ou partie du boulevard Emile Zola du mercredi 28 août au mercredi 11 septembre.**  
Toutes les infos sur [www.clichy-sous-bois.fr](http://www.clichy-sous-bois.fr)



### Les rues interdites à la circulation en voiture, moto et scooter

Les rues se trouvant sur le parcours	Les autres rues
Boulevard Emile Zola	Allée Etienne Laurent
Avenue Jean Moulin	Allée Romain Rolland
Allée Veuve Lindet Girard	Allée Jules Renard (uniquement le mercredi 4/09)
Allée de Coubron	Allée Anatole France
Route Stratégique	Allée Henri Barbusse
Allée de Bellevue	Chemin de la Tourelle (le mardi 3/09 et le samedi 7/09 uniquement)
Avenue du Coteau	Allée des tirailleurs africains (sauf pour les riverains)
Place Charlotte Petit	
Avenue du Coteau	
Rue de l'Abbaye	
Avenue de Sévigné	
Allée de Gagny	

**Circuler sur le parcours sera possible le matin et le soir avant et après les heures ci-dessous, prioriser le stationnement sur le parking (en page 7).**

Mardi 3	Mercredi 4	Jeudi 5	Vendredi 6	Samedi 7
Avant 6h	Avant 5h	Avant 6h30	Avant 6h30	Avant 6h30
Après 18h30	Après 20h (Sauf zone Barbusse après 21h)	Après 21h	Après 19h15	Après 19h

## J'habite ou je travaille **à l'intérieur** de la boucle du parcours

Je suis en zone rouge : voir toutes les infos en page 6.



À pieds, à vélo ou en trottinette, je peux traverser le parcours sur les points « traversée piétonne » en permanence mais je prévois un temps d'attente.



Dès que les épreuves ont démarré, il sera impossible de traverser et de circuler en voiture sur le parcours. Toutefois, **je peux traverser** le parcours, sans l'emprunter, **aux points « Passage voiture »** tôt le matin et en fin d'après-midi (horaires ci-dessous).



### Les intersections « Passage voiture »

Allée Jules Vallès / Chemin du Bois Picot
Rue du Plateau / Impasse du Plateau
Rue du Bel Air / Avenue du Coteau
Rue des Près / Avenue du Coteau
Rue des Près / Avenue de Sévigné
Allée de Coubron / Allée Marcel Paul
Chemin de la Tourelle / Allée Maurice Audin

**Les entrées et sorties seront possibles le matin et le soir avant et après les heures ci-dessous sans emprunter le parcours.**

Mardi 3	Mercredi 4	Jeudi 5	Vendredi 6	Samedi 7
Avant 8h15	Avant 7h30	Avant 9h	Avant 9h	Avant 9h
Après 15h45	Après 17h15	Après 18h15	Après 16h30	Après 16h30



**Les urgences seront assurées normalement.**





## J'habite ou je travaille dans la **zone rouge**



**Je peux circuler à pied, à vélo ou en trottinette librement dans la zone rouge** (sans QR Code).

Si je veux traverser le parcours, il faudra le faire via des points précis, dont vous trouverez la liste ci-dessous.



### Intersections de traversée piétonne

Avenue Jean Moulin (juste avant le carrefour avec le boulevard Emile Zola)
7 avenue Jean Moulin
Allée de Platane Fourchu / 13 allée de Coubron
Allée des Tanneurs / 18 Allée de Coubron
Allée Jules Vallès / Chemin du Bois Picot 25 route Stratégique
Rue de Bellevue / 1 route Stratégique
Rue du Bel Air / Avenue du Coteau
Rue de l'Abbaye / Avenue du Coteau
Rue des Prés / Avenue de Sévigné
Allée de Bellevue (D129) / Groupe scolaire Maxime Henriet
Allée de Coubron / Allée Marcel Paul
Face au Groupe scolaire Joliot Curie
Chemin de la Tourelle / Allée Maurice Audin
Allée Henri Barbusse / Allée Racine



**Pour entrer dans la zone rouge** en véhicule motorisé pendant la période du 3 au 7 septembre 2024, je dois obtenir **un QR code** de la préfecture : <http://www.pass-jeux.gouv.fr/>



- Je prépare les pièces justificatives avant de faire la demande (pièce d'identité, attestation d'employeur, justificatif de domicile, ...)
- Lorsque je choisis la « zone de compétition », je sélectionne « 93 et 77 – course sur route para cyclisme »

Des déviations de circulation seront également mises en place par la préfecture.



**Je prévois un temps de trajet en voiture plus long que d'habitude.**

## Je ne peux pas me rapprocher de chez moi en voiture facilement ?



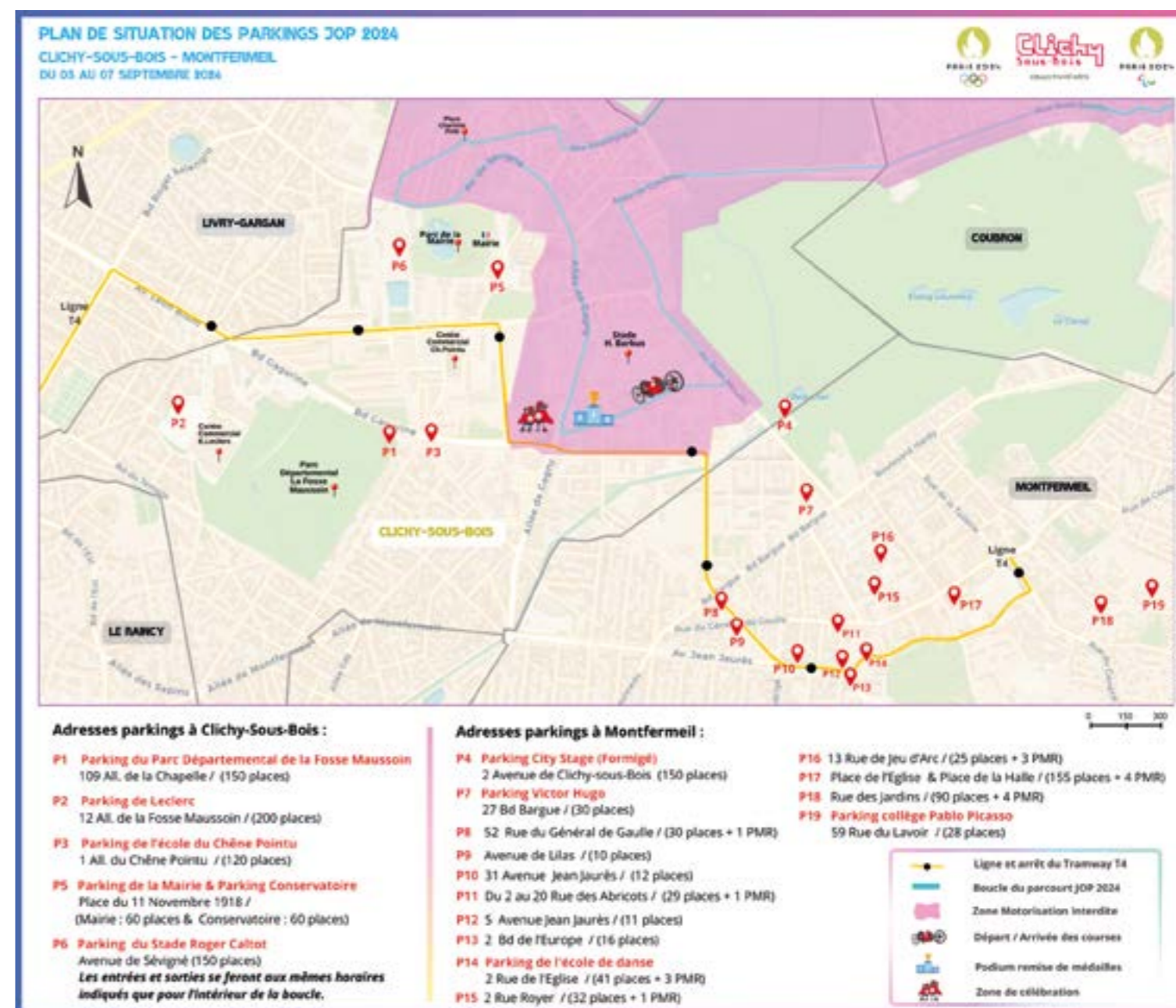
J'utilise les **parkings gratuits** en dehors de la zone rouge.



Je choisis celui qui est **le plus proche** de chez moi ou **le mieux placé** pour me rendre vers ma destination finale.



Tous sont à proximité de **la ligne de T4** qui traverse la ville et sera en service pendant les épreuves. (Dans la foire aux questions du site de la ville, les changements d'arrêts des bus seront précisés.)

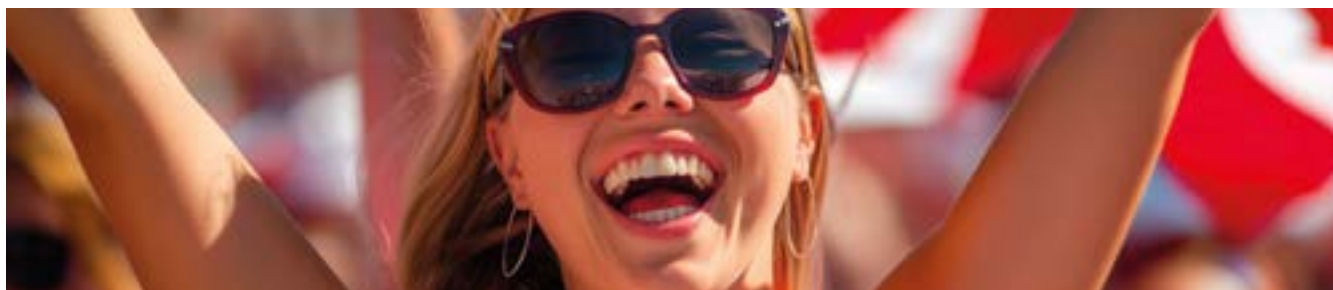


# LES BONS PLANS

## C'est une grande fête populaire gratuite



- **La flamme Paralympique** passe à Clichy-sous-Bois, RDV le 27 août à 9h15 près de la pelouse de la Mairie (côté Allée Maurice Audin)
- Je veux **supporter l'équipe de France et voir la course de paracyclisme** : je vais le long du parcours.
- Je veux voir **les départs et les arrivées des courses** : je vais boulevard Emile Zola (au niveau de l'école Claude Dilain).
- Je veux voir **les remises de médailles** : je vais sur le parvis **Romain Rolland** (à pied).



**Marché Anatole France** : il n'y aura pas de marché le mercredi 4 septembre et le samedi 7 septembre

**Pour la rentrée scolaire** : si mon enfant est scolarisé dans les écoles : Claude Dilain ou à Henri Barbusse, je scanne ce **QR code** pour connaître le programme de l'école Hors les murs.



**Pour en savoir plus sur mes déplacements en Île-de-France** : pour préparer vos déplacements sur toute la région en transports en commun ou en voiture, je vais sur : <https://anticiperlesjeux.gouv.fr/carte-interactive-impacts-deplacements-ile-france>

**Collectes des ordures ménagères** : pour consultez les éventuels changements, scanner ce **QR code**



**Des questions** : RDV sur la Foire aux questions de Clichy-sous-Bois

La ville  
est à  
votre  
écoute



Par mail : [jop2024@clichysousbois.fr](mailto:jop2024@clichysousbois.fr)



Par téléphone : **01 41 70 36 36** (à partir du 20 août)



[clichy-sous-bois.fr](https://www.clichy-sous-bois.fr)